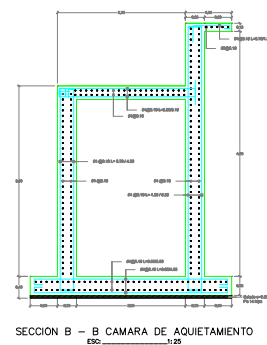
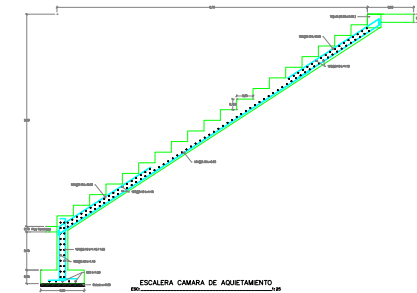
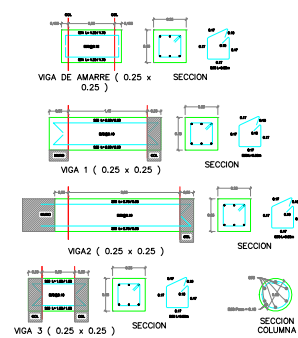
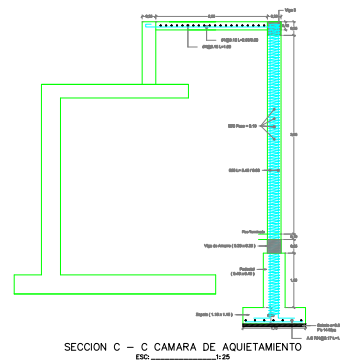
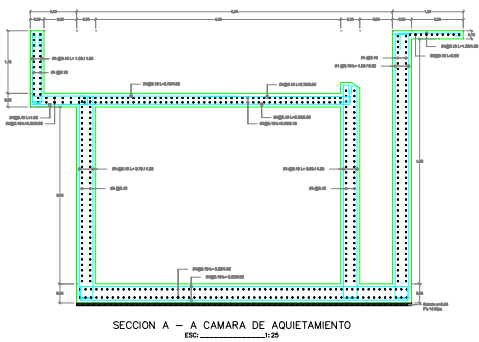
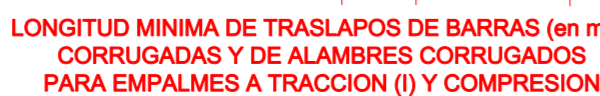


PLANTA CAMARA DE AQUIETAMIENTO
ESC: 1:50





1 - La longitud de desarrollo básico l_d debe multiplicarse por los coeficientes apropiados así:
a-Para f_y con f_c diferente de 420 / MPa: $f_y/420$
b-Para barras No. 11 o menores con recubrimiento lateral (Normal al plano del gancho) mayor de 60 mm, para gancho de 90° con recubrimiento en la extensión después del gancho mayor de 50 mm.(0,7)
c-En estribos para barras No. 11 o menores en que el gancho está rodeado vertical u horizontalmente por estribo con un espaciamiento medio a lo largo de la longitud de desarrollo l_d , menor de 3db.....(0,8).
d-En barras con ganchos que están recubiertas de epóxido(1,2)
Normas Colombianas de diseño y construcción Sismo Resistente (NSR-98), Capítulo c-12.



1. Código de diseño NSR10, ACI 318-08
2. $f_c = 28$ Mpa
3. Contenido mínimo de cemento 350 kg / m³
4. Relación Agua + Cemento máximo: 0,5
5. Tamaño Máximo del agregado ?
6. Según la NSR-10 en C.7.7.1 para concreto construido en sitio,
aumentando que en C.7.8 en C.7.7.8 se usa el requerimiento mayor de concreto,
el requerimiento especificado para el refuerzo no debe ser menor que lo siguiente:
7 - Concreto colocado contra el suelo y expuesto permanentemente a él 75mm
8 - Concreto expuesto a suelo o a la intemperie:
Barras No. 6 (3/8") 20M (20 mm) a No. 18 (W-14") 55M (55 mm) 50mm
Barras No. 8 (1") 16M (16 mm), alambre #20 (10") MD200 (16 mm de diámetro)
Y menores 40 mm

10 - Losas, muros, viguetas:
Barras No. 14 (1-3/4") ó 45M (45 mm) y No. 18 (2-1/4") ó 55M (55 mm)..... 40mm

Barras No. 11 (1-3/8") ó 36M (36 mm) y menores20

11 - Vigas, columnas:

Armadura principal, estribos, espirales 40

Cables y placas plegados 20

Barras No. 6 (3/4") ó 20M (20 mm) y mayores 20

Barras No. 8 (5/8") ó 18M (18 mm), alambres MW200 ó
MD200 (16 mm de diámetro) y menores 13

Para el caso de estructuras especiales como tanque sembraderos o
completamente enterrados se recomienda utilizar un recubrimiento de 75 mm en pare

Armadura principal, estribos, espirales	40
Cáscaras y placas plegadas:	
Barra No. 6 (3/4") ó 20M (20 mm) y mayores	20
Barras No. 5 (5/8") ó 16M (16 mm), alambres MW200 ó MD200 (16 mm de diámetro) y menores	13
Para el caso de estructuras especiales como tanque semienterrados o completamente enterrados se recomienda utilizar un recubrimiento de 75 mm en paredes de losas y muros.	

MD200 (16 mm de diámetro) y menores 13

Para el caso de estructuras especiales como tanque semienterrados o completamente enterrados se recomienda utilizar un recubrimiento de 75 mm en paredes de losas y muros.

CONVENCIONES